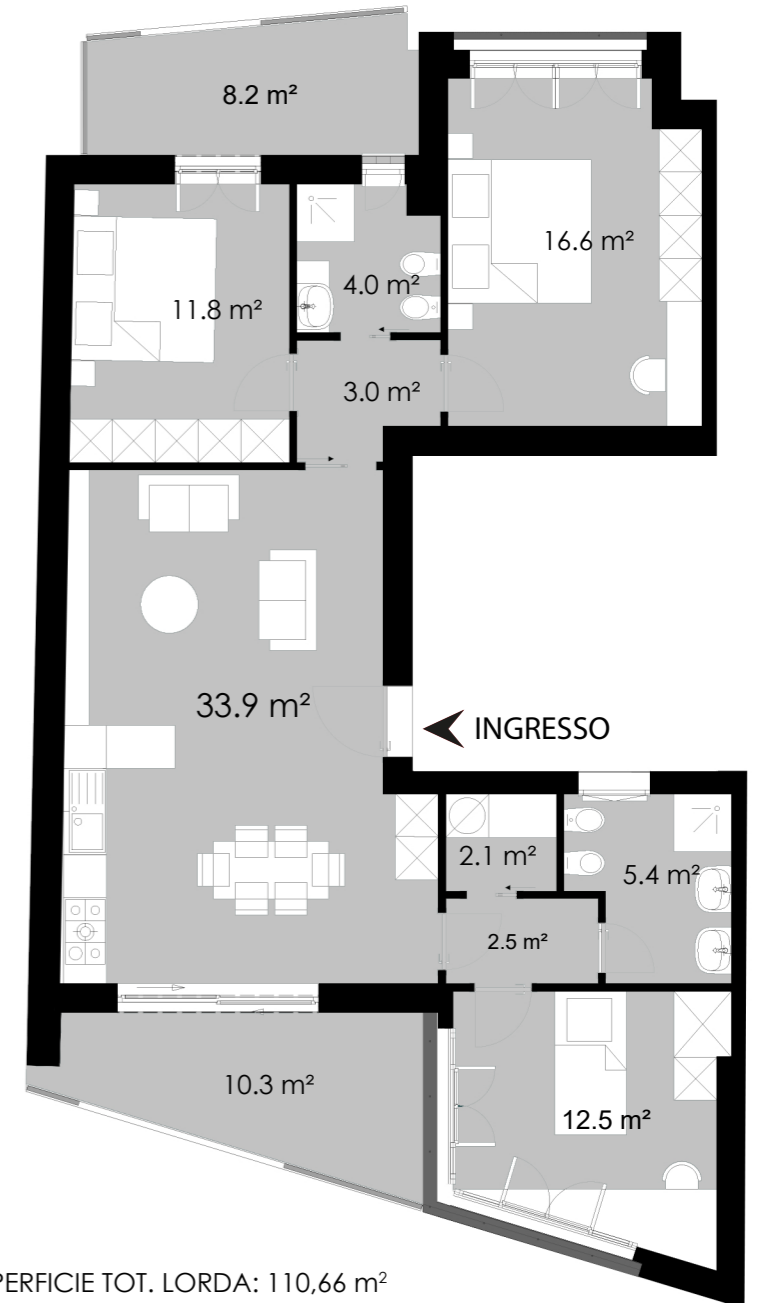
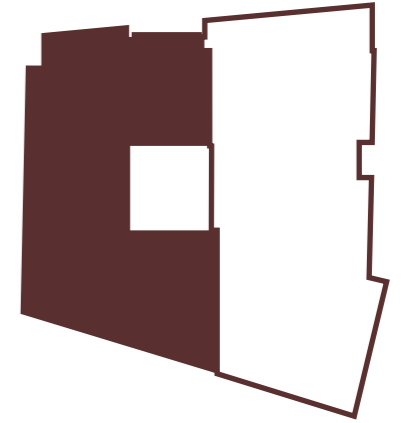




## A3 EDIFICIO IN CLASSE ENERGETICA

Per ogni appartamento:

- Isolamento termico delle superfici verticali ed orizzontali;
- Sistema di climatizzazione VRF;
- Scaldacqua e pompa di calore;
- Solare termico;
- Solare fotovoltaico 3kW;



SUPERFICIE TOT. LORDA: 110,66 m<sup>2</sup>  
 SUPERFICIE TOT. NETTA: 132,77 m<sup>2</sup>

Un edificio moderno ed efficiente nel cuore di Casoria, linee essenziali e giochi di luce garantiti dalle lamelle orientabili delle schermature solari poste in facciata. Sviluppato su 6 livelli, le 12 soluzioni abitative, di ampia metratura, sono raggiungibili attraverso una scala interna e un comodo ascensore che scende sino a livello dei box auto.

Spazi ampi, un'ariosa zona living, di grande valore estetico e funzionale, offrono una vivibilità piena, confortevole, adatta alle esigenze di tutta la famiglia. La cucina living, progettata come un ambiente ampio e vivibile, in formula open space o separata è uno spazio di convivialità e d'incontro della casa moderna, versatile e funzionale, adatta ai nuovi modi di vivere la quotidianità per tutta la famiglia.

Tre ampie camere e due bagni combinano una confortevole area riposo. Nulla è lasciato al caso: anche ripostiglio e lavanderia trovano la loro collocazione, rispecchiando le esigenze di ognuno.